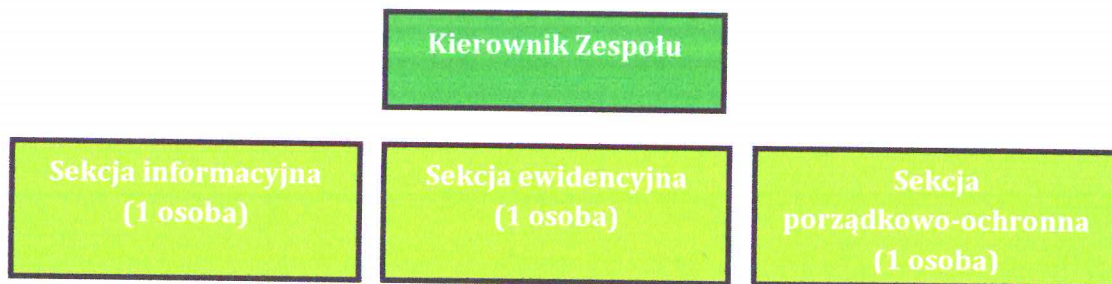


STRUKTURY ORGANIZACYJNE I ZADANIA ELEMENTÓW ORGANIZACYJNYCH EWAKUACJI

1. Zespół Ewidencyjno-Informacyjny:

1) struktura organizacyjna:

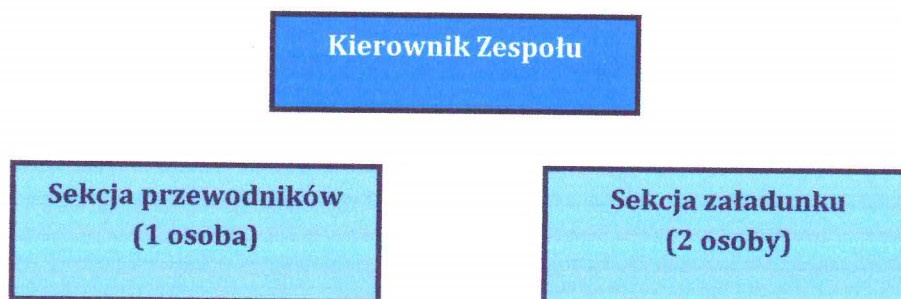


2) zadania :

- a) rejestracja ewakuowanej ludności i wydawanie kart ewakuacji,
- b) informowanie ludności o organizacji ewakuacji,
- c) kierowanie osób ewakuowanych do miejsc załadunku lub zbiórki,
- d) udzielanie zezwoleń na opuszczenie rejonu ewakuacji własnymi środkami transportu.

2. Zespół Załadowczo-Wyładowczy:

1) struktura organizacyjna:



2) zadania:

- a) prowadzenie ewidencji ilościowej przybyłej ludności,
- b) rozdzielanie ludności do poszczególnych środków transportowych,
- c) formowanie kolumn pojazdów i skierowanie ich na wyznaczone drogi marszu pod kierunkiem przewodnika,
- d) utrzymywanie łączności z kierownikami Zespołów Ewidencyjno-Informacyjnych, z których przysyłana jest ludność oraz z kierownikiem Zespołu Rozdzielczego, do którego jest ona przemieszczana,

- e) zespół zapewnia sprawne opuszczenie środków transportu przez ludność oraz niezwłoczne skierowanie jej do Zespołu Rozdzielczego lub bezpośrednio do miejsc zakwaterowania. W przypadku, gdy ludność kierowana jest bezpośrednio do miejsc zakwaterowania, należy odebrać od niej odcinki „C” karty ewakuacji.

3. Zespół Rozdzielczy:

- 1) struktura organizacyjna:



- 2) zadania: Zespół Rozdzielczy odbiera odcinek „C” karty ewakuacji oraz informuje ludność o zasadach pobytu w nowym miejscu zakwaterowania (żywność, pomoc lekarska itp.)

4. Zespół Pomocy Medycznej:

- 1) struktura organizacyjna:



- 2) zadania :
- udzielanie doraźnej pomocy medyczno-sanitarnej,
 - kierowanie osób wymagających pomocy kwalifikowanej i specjalistycznej do Szpitala Powiatowego w Aleksandrowie Kujawskim,
 - utrzymywanie łączności z najbliższymi jednostkami służby zdrowia, do których przewidywane jest kierowanie osób.